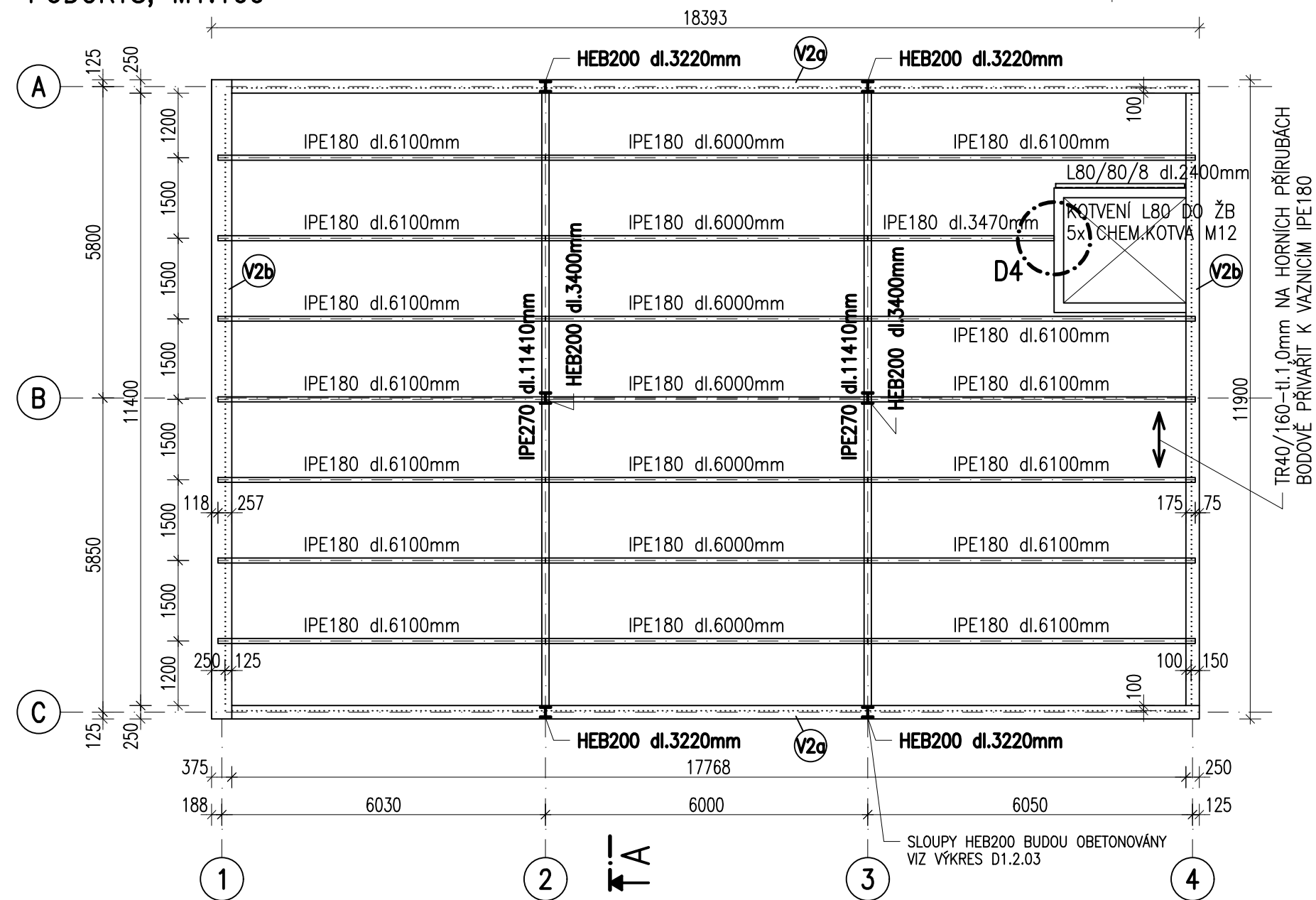
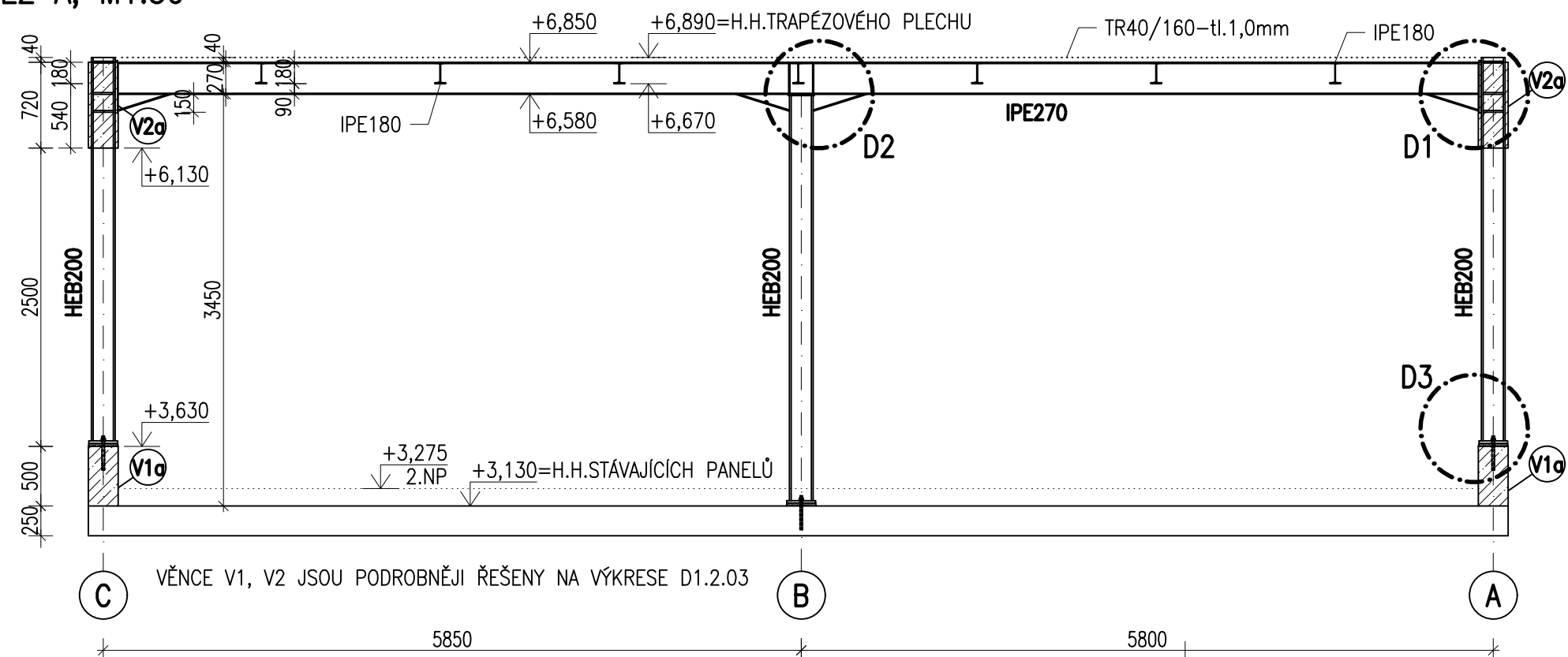


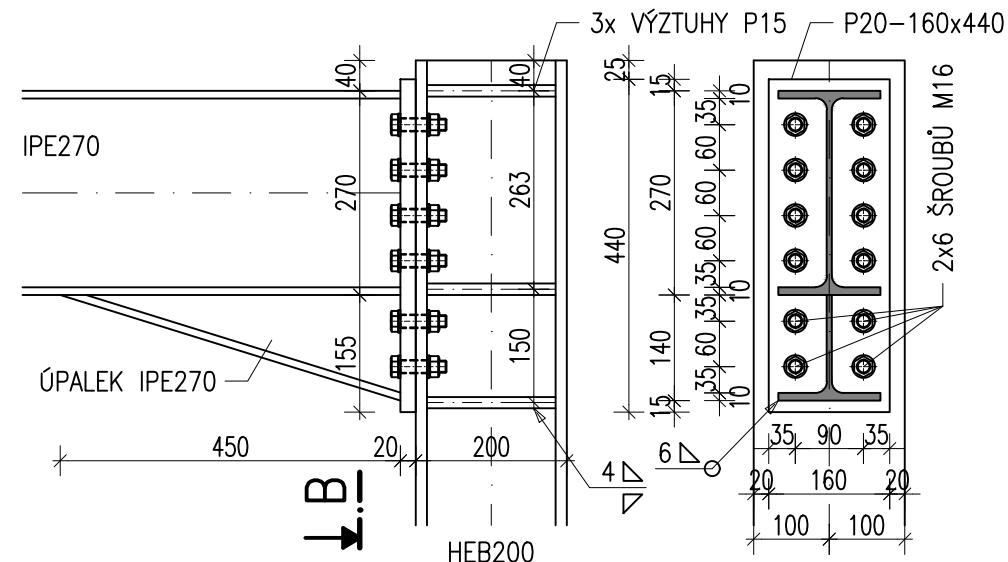
PUDORYS, M1:100



ŘEZ A, M1:50

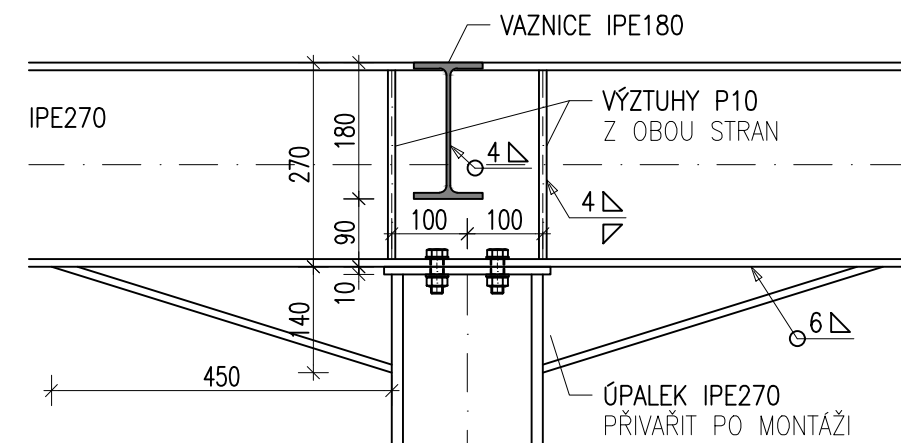


D1: PŘÍPOJ NA ROHOVÝ SLOUP

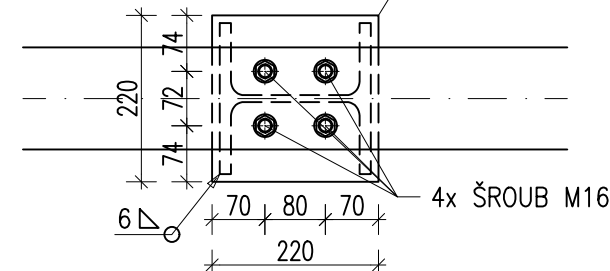


ŘEZ B

D2: NAPOJENÍ NA STŘEDOVÝ SLOUP

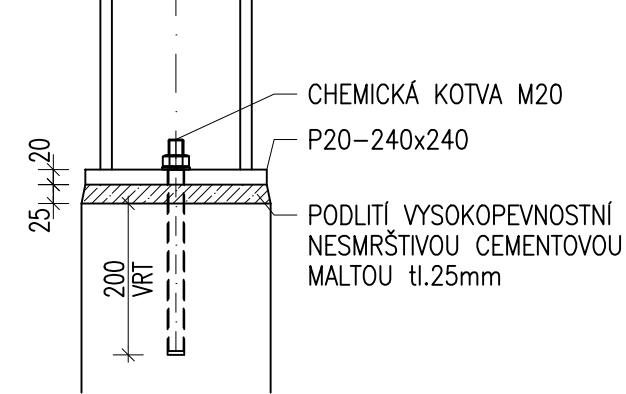


PŪDORYS

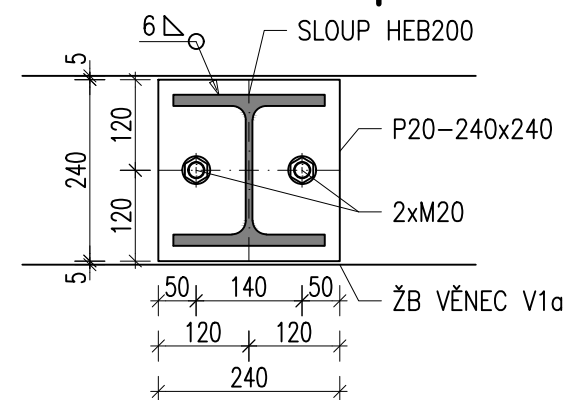


D3: KOTVENÍ SLOUPU, M1:10

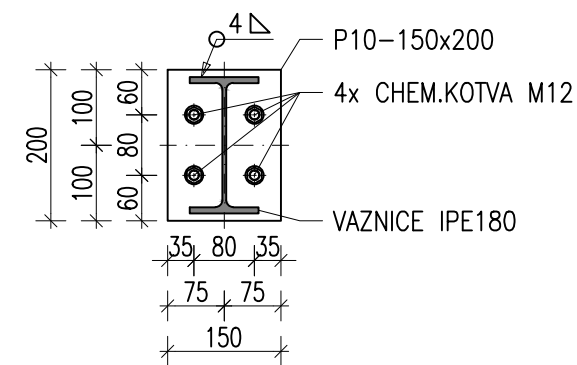
ŘEZ C



PUDORYS, M1:10



D4: NAPOJENÍ VAZNICE NA VÝTAHOVOU ŠACHTU



POSTUP PRACÍ PŘI NÁSTAVBĚ 2.NP:

- 1) BETONÁŽ VĚNCE V1 (V1a, V1b)
- 2) SESTAVENÍ DVOU HLAVNÍCH OCELOVÝCH RÁMŮ
ZE SLOUPŮ HEB200 A PRŮVLAKŮ IPE270
- 3) VYZDĚNÍ OBVODOVÝCH STĚN
- 4) BETONÁŽ VĚNCE V2 - V2a do úrovně +6,850
V2b do úrovně +6,670
- 5) MONTÁŽ OCELOVÝCH VAZNIC IPE180
PŘEDEM MUSÍ BÝT VYBETONOVÁNA VÝTAHOVÁ ŠACHTA
- 6) POKLÁDKA TRAPÉZOVÉHO PLECHU TR40/160-1,0mm
- 7) DOBETONOVÁNÍ OBVODOVÝCH VĚNCŮ DO +6,850

POZNÁMKY

**V PŘÍPADĚ ROZPORŮ MEZI JEDNOTLIVÝMI ČÁSTMI PROJ.
DOKUMENTACE KONTAKTOVAT PROJEKTANTA !**

INVESTOR, POPŘ. ZHOTOVITEL, ZAJISTÍ V PŘEDSTIHU
VÝROBNÍ DOKUMENTACI OCELOVÝCH KONSTRUKCÍ
DÍLENSKOU DOKUMENTACI VÝZTUŽE ŽB KONSTRUKCÍ

OCEL

OCELOVÁ KONSTRUKCE TRAPÉZOVÝ PLECH ŠROUBY

TŘÍDA PROVEDENÍ EXC2

| | |
|---------|-----------------|
| S235 JR | NÁTĚROVÝ SYSTÉM |
| S320 | ŽÁROVÝ POZINK |
| 8.8 | ŽÁROVÝ POZINK |

| | | | | | |
|---|--|---|--|---|--|
| ±0,000 =PODLAHA V 1.NP místnost 1.16 = 417,00 m n.m. HLAVNÍ PROJEKTANT: Ing. arch. Jindřich Kejkř FS Vision, s.r.o., IČ: 227 92 902 B. Němcové 54/9, Liberec 5 Architekt: Ing. arch. Vojtěch Valtr, Mobil: 702 088 459 | | VYPRACOVAL: Ing. Jan Drechsler ČKAIT: 0501268, IČ: 01070398 Rychtářská 612/19, 460 14 Liberec drechsler@dreval.cz, +420 728 162 699 zakázkové číslo: 2018-09 | | GENERÁLNÍ PROJEKTANT: PARÉ:  FS Vision FS Vision, s.r.o., IČ: 227 92 902 mobil: +420 777 179 927, email: kejkř@fsvision.cz | |
| KRAJ: Liberecký | | OBEC: Liberec | | STUPEŇ PD: DPS | |
| INVESTOR: Statutární město Liberec, Nám. Dr. E. Beneše 1, Liberec, 460 59, IČO: 00262978, DIČ: CZ00262978 | | AKCE - NÁZEV, MÍSTO: Stavební úpravy a nástavba objektu ul. Broumovská 840/7, OPTIMALIZACE KAPACIT MŠ MOTÝLEK LIBEREC, na p.p.č. 1366/30 | | FORMÁT: 3x A4 MĚŘÍTKO: 1:100, 1:50 | |
| ČÁST PROJEKTU: D.1.2 Stavebně konstrukční řešení | | DATUM: 12/2018 | | ČÍSLO VÝKRESU: | |
| PŘÍLOHA: OCELOVÁ KONSTRUKCE NÁSTAVBY | | STAV. OBJEKT: SO 01 | | D.1.2.02 | |